

- 1) MAN BÖR DRA IN PLÅTEN SÅ LÅNGT SOM MÖJLIGT IN PÅ UPPLAGET FÖR ATT FÖRHINDRA ATT BALKEN BELASTAS EXCENTRISKT VID GJUTNINGEN.

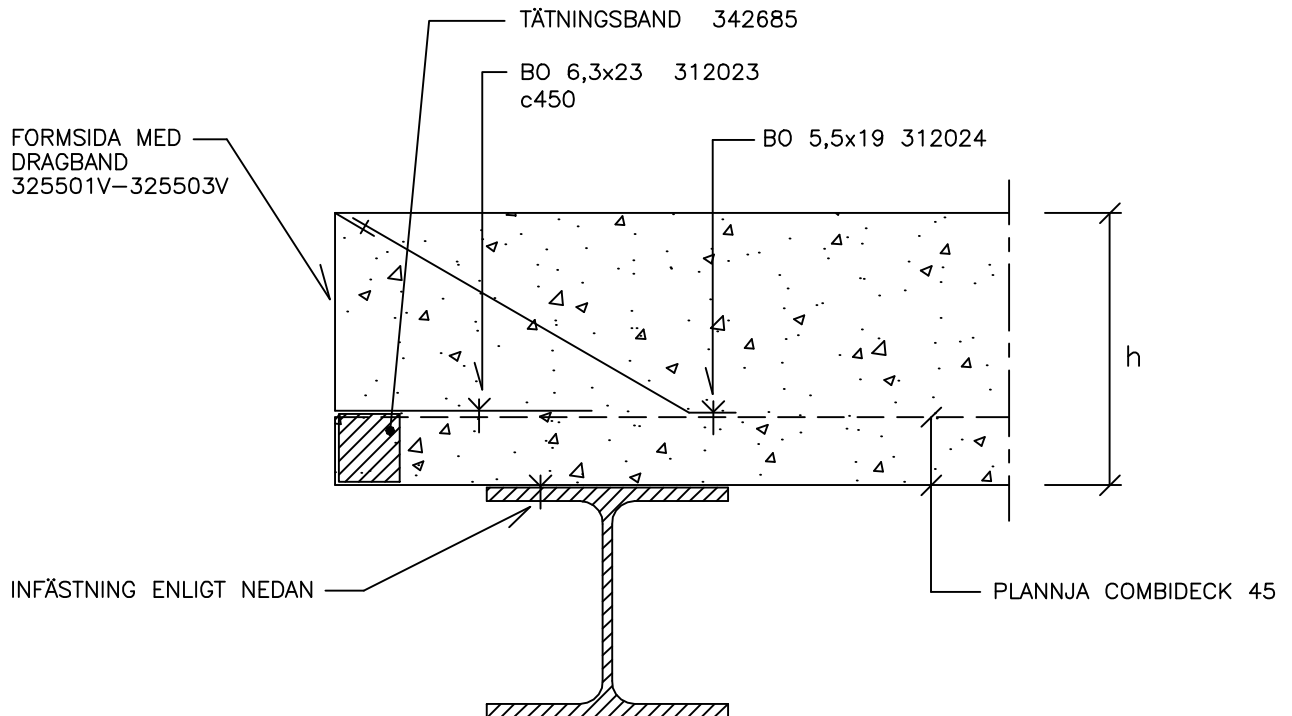
EXEMPEL PÅ LÄMPLIGA FÄSTELEMENT:

SKJUTSPIK  $\varnothing 4.5$  c450 (EJ I PLANNJA LEV.)

BO 5.5x22 c450 312017 (MAX. BORRKAPACITET=5.0mm)

BO 5.5x35 c450 312022 (MAX. BORRKAPACITET=8.0mm)

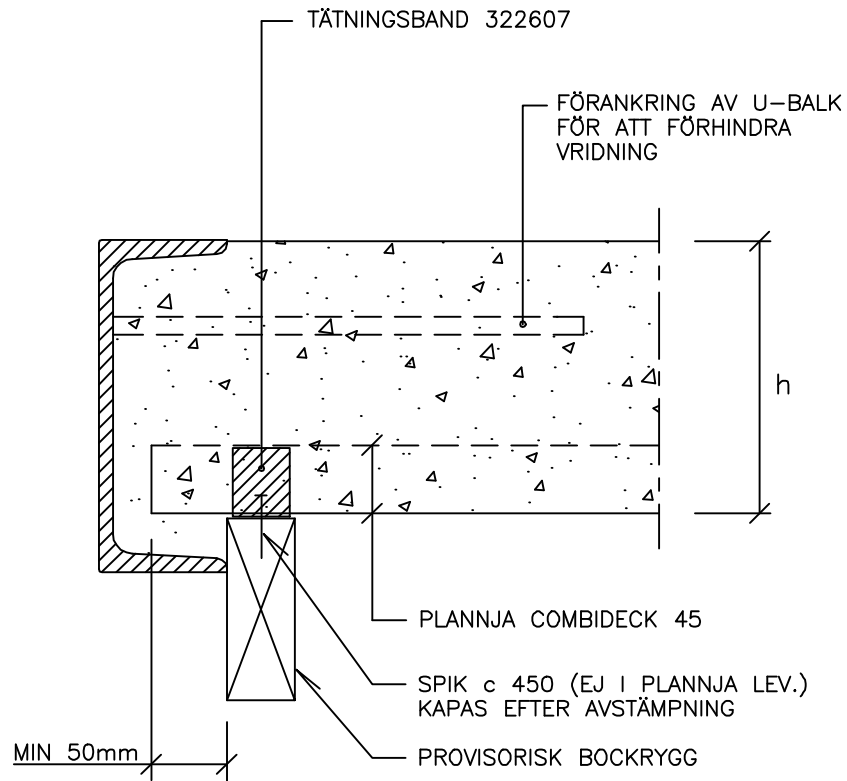
SKRUV 6.3x19B c450 312202 (KRÄVER FÖRBORNING)

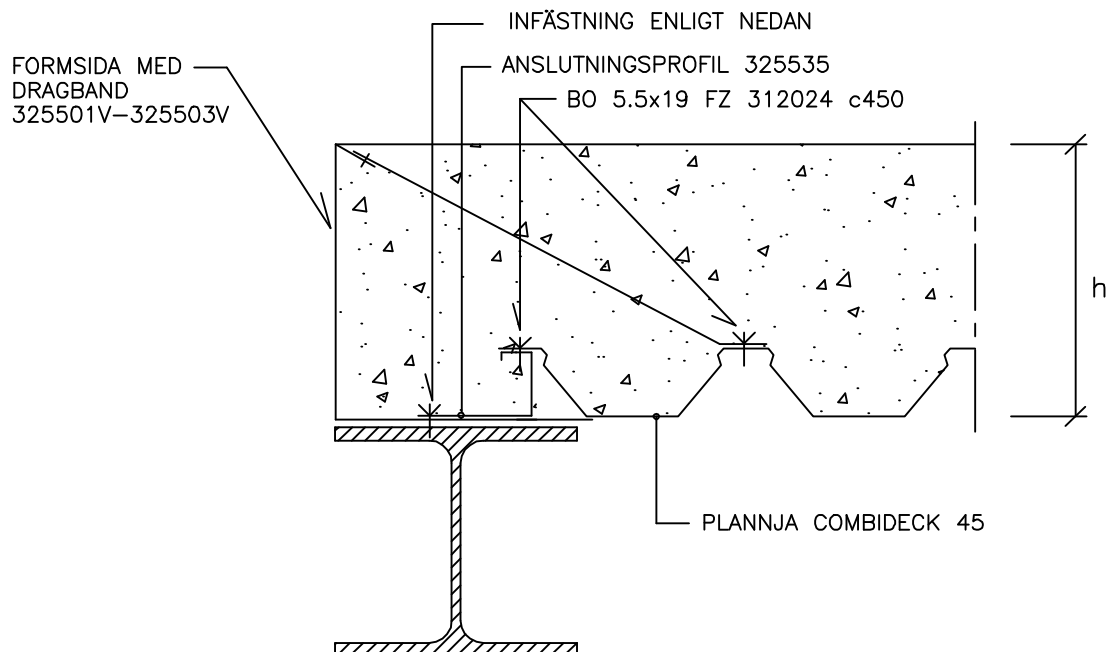
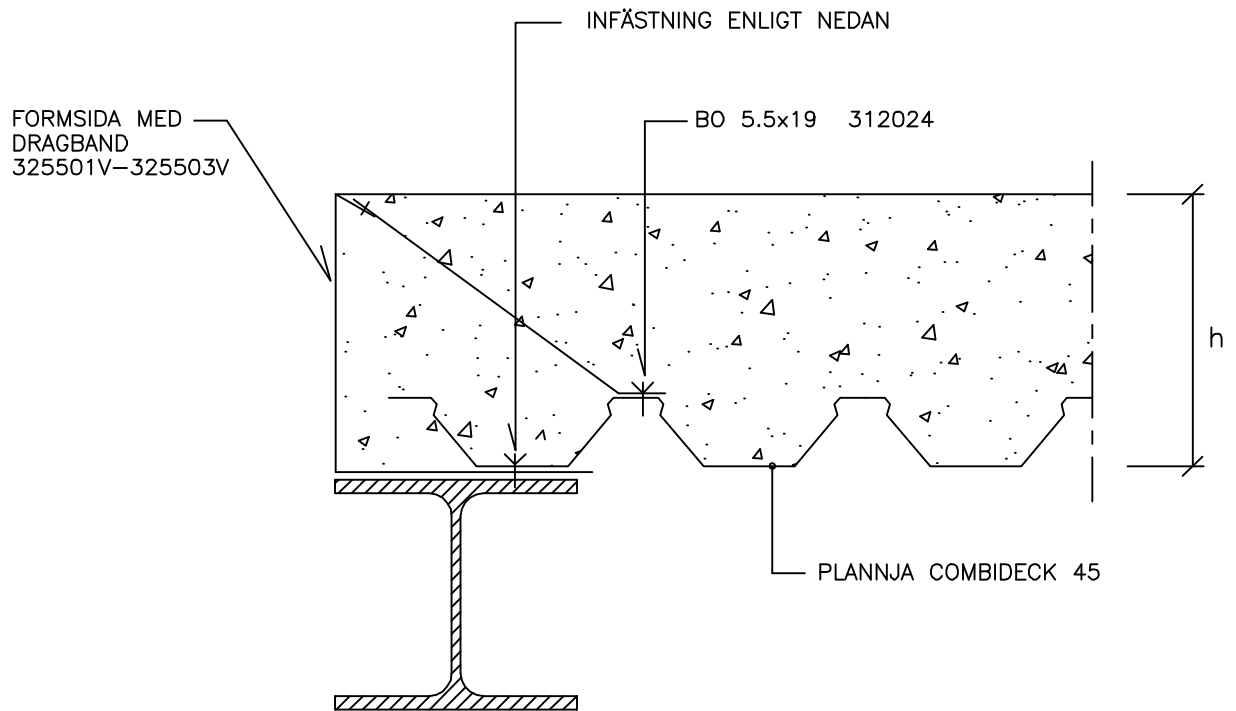
**EXEMPEL PÅ LÄMPLIGA FÄSTELEMENT:**SKJUTSPIK  $\varnothing 4.5$  c450 (EJ I PLANNJA LEV.)

BO 5.5x22 c450 312017 (MAX. BORRKAPACITET=5.0mm)

BO 5.5x35 c450 312022 (MAX. BORRKAPACITET=8.0mm)

SKRUV 6.3x19B c450 312202 (KRÄVER FÖRBORNING)

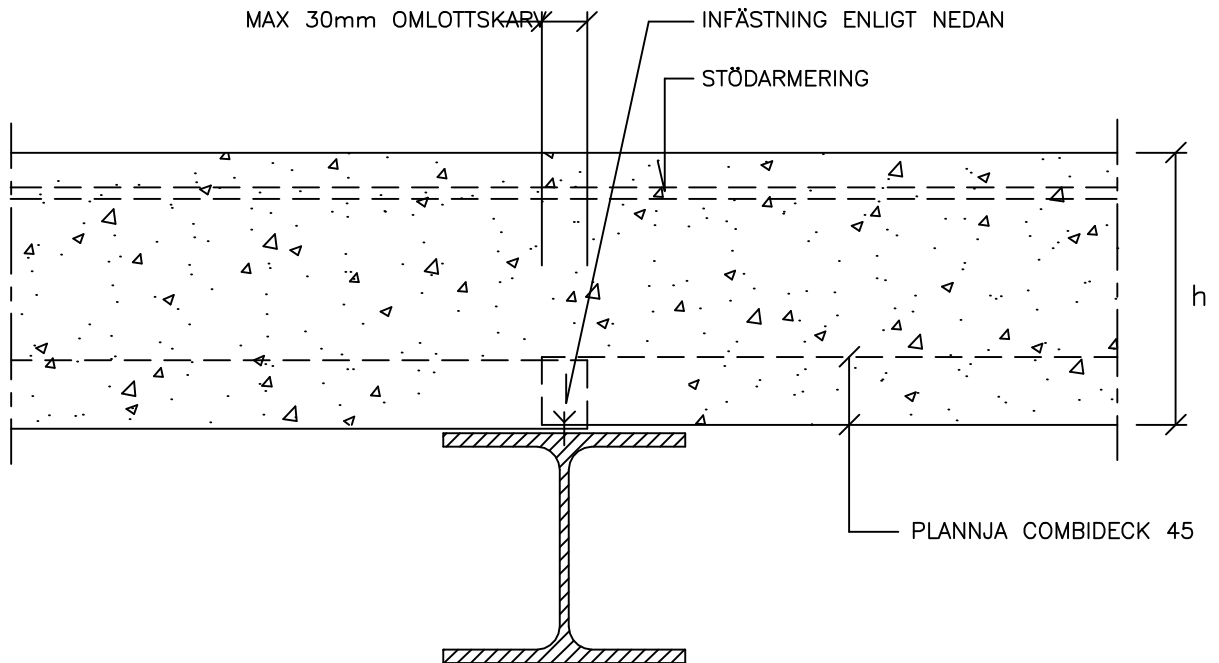


**EXEMPEL PÅ LÄMPLIGA FÄSTELEMENT:**SKJUTSPIK  $\varnothing$ 4.5 c450 (EJ I PLANNJA LEV.)

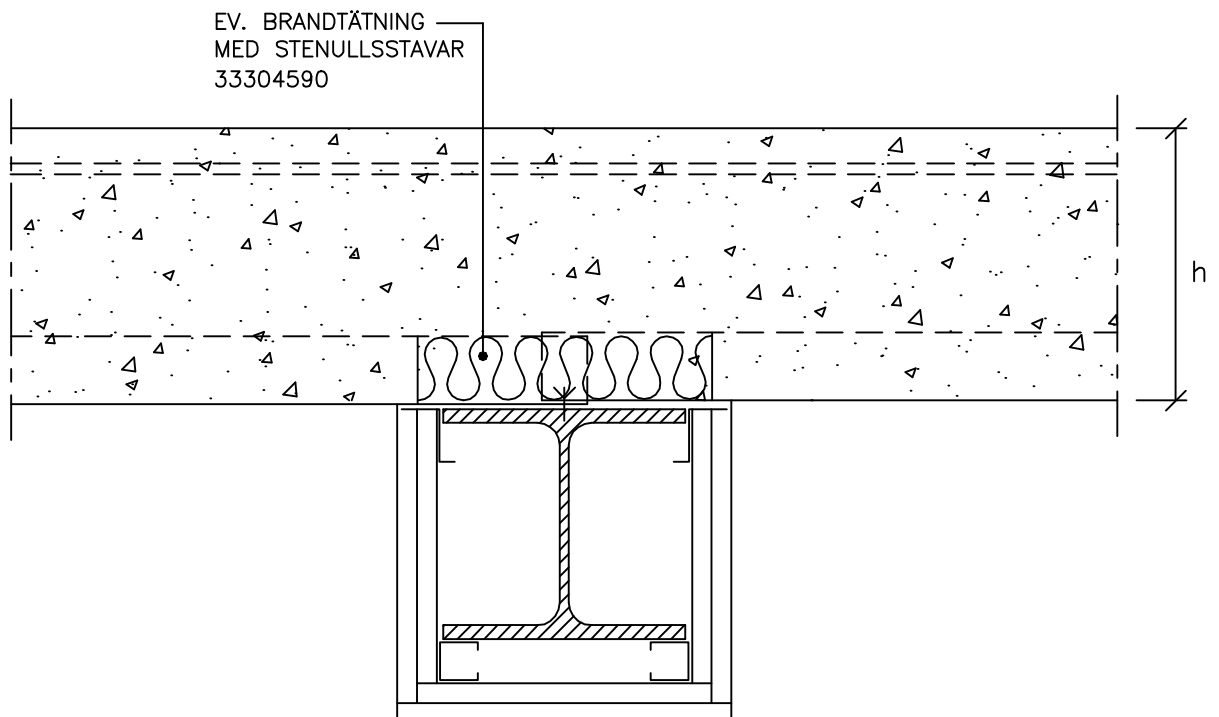
BO 5.5x22 c450 312017 (MAX. BORRKAPACITET=5.0mm)

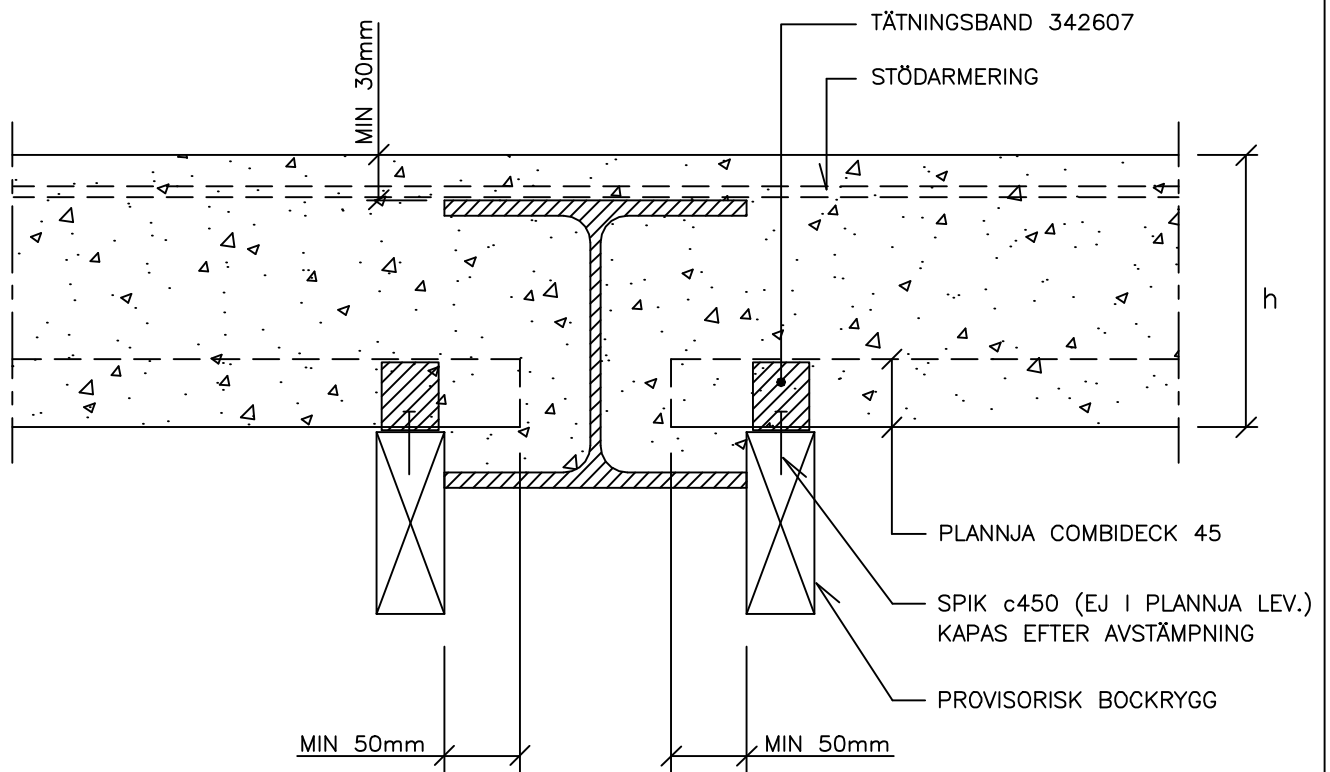
BO 5.5x35 c450 312022 (MAX. BORRKAPACITET=8.0mm)

SKRUV 6.3x19B c450 312202 (KRÄVER FÖRBORNING)

EXEMPEL PÅ LÄMPLIGA FÄSTELEMENT:SKJUTSPIK  $\varnothing 4.5$  c450 (EJ I PLANNJA LEV.)

SKRUV 6.3x19B c450 312202 (KRÄVER FÖRBORRNING)





OBS! OM BREDFLÄNSBALKEN ÄR LÅG, KAN DET  
BLI NÖDVÄNDIGT ATT SKJUTA IN PLÅTEN  
FRÅN BALKENS ÄNDE.

